



Aprome

Asociación para la
protección del menor
en los procesos de
separación de sus
progenitores

MEMORIA

2023





**APROME:
CASI 30 AÑOS
FACILITANDO
SERVICIOS DE
ATENCIÓN
A LAS
FAMILIAS**

La Asociación para la Protección del/a Menor en los procesos de separación de sus progenitores (APROME) es una entidad sin ánimo de lucro, que nació hace casi 30 años y actualmente es una de las entidades de referencia en cuanto al diseño y gestión de servicios de atención e intervención familiar, mediación y coordinación de parentalidad. En la actualidad, cuenta con más de 200 profesionales con amplia formación y experiencia en estos ámbitos.

La entidad fue creada en Valladolid en el año 1994 con el firme compromiso de prestar un apoyo profesional de calidad, desde una visión humanista de la atención a las familias y centrada siempre en el interés superior y la protección de la infancia.

Desde entonces, no solo ha sido pionera en el territorio nacional en la creación e implementación del servicio de Punto de Encuentro Familiar, sino también en la implantación de los primeros Centros de Apoyo a las Familias en Madrid, así como en el diseño y puesta en marcha de la primera experiencia piloto de Mediación Intrajudicial en España, el primer Servicio de Mediación Familiar de Fuenlabrada y, desde hace 5 años, el primer Centro de coordinación de parentalidad en Madrid. Todos ellos, servicios que continúan funcionando con la gestión de APROME desde entonces y con apoyo de la diferentes administraciones públicas.

Caracterizada por la prevención, atención y sensibilidad a los cambios y dificultades que se producen en el ámbito familiar, ofrece servicios que garantizan el cumplimiento de las funciones esenciales de las familias y el bienestar de sus miembros, especialmente, de los niños, niñas y adolescentes, más concretamente en los sectores de mediación, violencia y familia, ofreciendo servicios de PEF, de Apoyo a las Familias, de Mediación, de Convivencia familiar, de prevención de la violencia, así como de intervención en conflictos de alta intensidad como lo son los Centros de Intervención de parentalidad.

Ante los cambios de la sociedad actual y caracterizada por la aplicación de las tecnologías en todos los ámbitos sociales, desde APROME hemos emprendido un proceso de cambio, apostando por la digitalización de la Asociación tanto en sus procesos de gestión y de comunicación, como en su atención a las familias, poniendo en marcha innovadores proyectos en este ámbito, lo que nos permite prestar de forma más ágil y eficiente la atención a las familias.

El compromiso con la gestión transparente, excelente y orientada a la mejora continua, lo avala el “Reconocimiento de calidad de gestión y al compromiso social”, acreditado por la Fundación Grupo Develop y la Certificadora Bureau Veritas.

Nos complace presentar, a continuación, los resultados de todo este esfuerzo profesional con las principales actuaciones e intervenciones realizadas durante este año 2023

MISIÓN



La Asociación APROME está comprometida con la promoción del bienestar de la infancia y las familias, realizando actuaciones profesionales para favorecer la convivencia, la solución de dificultades que puedan surgir en el ciclo vital de las familias y contribuir al desarrollo de sus miembros, priorizando siempre el interés superior de los niños, niñas y adolescentes.

VISIÓN

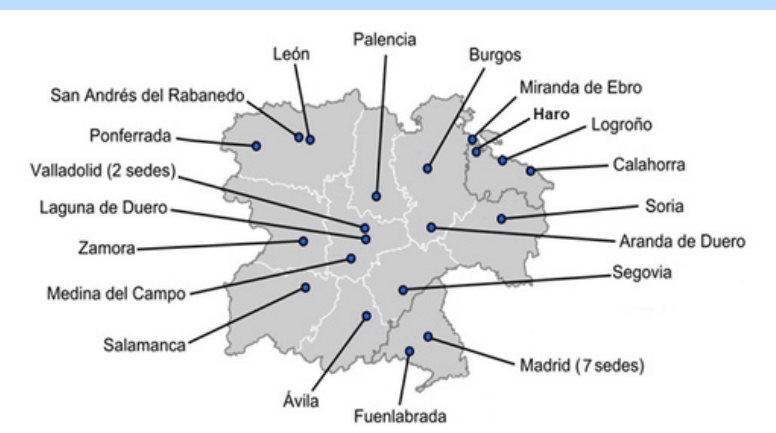


Ser un referente en la intervención familiar de calidad, en el estudio e innovación y la resolución de conflictos para facilitar las buenas relaciones y la convivencia familiar, desde una perspectiva preventiva, inclusiva y de buen trato a la infancia y contribuir a una mejor salud emocional y el desarrollo de los niños, niñas y adolescentes, de sus familias y ,por tanto, de la sociedad.

VALORES



- Honestidad
- Respeto
- Igualdad
- Profesionalidad
- Responsabilidad y compromiso
- Trabajo en equipo y colaboración
- Esfuerzo



APROME desarrolla su actividad en tres Comunidades Autónomas: Castilla y León, Comunidad de Madrid y Comunidad de La Rioja. En las que gestiona un total de 29 Centros, donde se ofrecen principalmente 5 servicios a todas las personas: PEF, CAF, CIP, PIVIR y Centros de Mediación Familiar.



**COMPROMETIDOS
CON LA
SOCIEDAD:
NUESTRA RAZÓN
DE SER**



COMPROMISO DE APROME CON LOS OBJETIVOS DE DESARROLLO SOSTENIBLE Y AGENDA 2030

APROME promueve la protección integral y la defensa de los derechos de la infancia y la adolescencia desde el ejercicio de la coparentalidad positiva, alineando su labor diaria con los siguientes Objetivos de Desarrollo Sostenible de la Agenda 2030, que tienen como fin mejorar aspectos globales de convivencia, el derecho a la salud, la igualdad de género, el trabajo decente, la reducción de las desigualdades, la sostenibilidad medioambiental, la paz y la justicia y las alianzas con otras organizaciones, para conseguir las metas fijadas y es especialmente notable nuestro compromiso con los siguientes:





PROMOVEMOS LA PROTECCIÓN INTEGRAL Y LA DEFENSA DE LOS DERECHOS DE LA INFANCIA Y LA ADOLESCENCIA DESDE EL EJERCICIO DE LA COPARENTALIDAD POSITIVA

Los servicios de Punto de Encuentro Familiar, el programa PIAR y el Centro de Intervención Parental están dirigidos a ofrecer atención psicosocial para favorecer y mejorar las relaciones y la coparentalidad de las familias en situación de ruptura de la convivencia con hijas e hijos menores, proporcionando un entorno adecuado y neutral que facilite las relaciones familiares a través del cumplimiento de los regímenes de visitas establecidos entre los/las menores y su progenitoras/es u otros familiares.

EN 2023 SE ATENDIERON EN PEF, PIAR Y CIP

3.570 menores
7.990 adultos/as

↓
2.765 familias

TOTAL INTERVENCIONES EN LOS PEF, PIAR Y CIP

212.500



Ante las dificultades y retos que puedan surgir en el ámbito de las relaciones y la convivencia familiar, APROME aporta la experiencia, eficacia y calidad que requieren estas situaciones familiares, con espacios de escucha en entornos seguros de protección a la infancia.

INTERCAMBIOS Y VISITAS REALIZADOS EN PEF Y CIP

2021

2023

57.379

68.453

↑ **16%** EN 2 AÑOS

VISITAS REALIZADAS EN INTERIOR DE PEF Y CIP

2022

2023

22.602

25.292

↑ **11%** DURANTE EL ÚLTIMO AÑO

Los Centros de Apoyo a las Familias son dispositivos públicos, interdisciplinarios y especializados que ofrecen apoyo a las familias en el desempeño de sus funciones parentales o de relaciones con cualquiera de los componentes de cada grupo familiar, independientemente de sus características, situación y adaptándose al ciclo vital en que se encuentren. Así mismo, se proporciona una intervención destinada a prevenir las dificultades, fomentar la comunicación y la convivencia familiar, desde una perspectiva inspirada en el apoyo al ejercicio de la parentalidad positiva.

LOS CAF Y EL SMF DE APROME ATENDIERON EN 2023



17.149 personas usuarias

AUMENTO DEL NÚMERO DE PERSONAS USUARIAS

2021

12.949



24%

EN 2 AÑOS

Facilitamos asesoramiento y ayuda a todas aquellas familias que puedan estar atravesando una situación compleja, dentro de la dinámica relacional de sus miembros, a través de diferentes servicios y programas. La modalidad de la metodología utilizada durante las intervenciones puede ser individual, de pareja o en grupo familiar.

DURANTE 2023 SE REALIZARON



15.000

SESIONES DE ATENCIÓN PSICOLÓGICA, SOCIAL O ASESORAMIENTO JURÍDICO

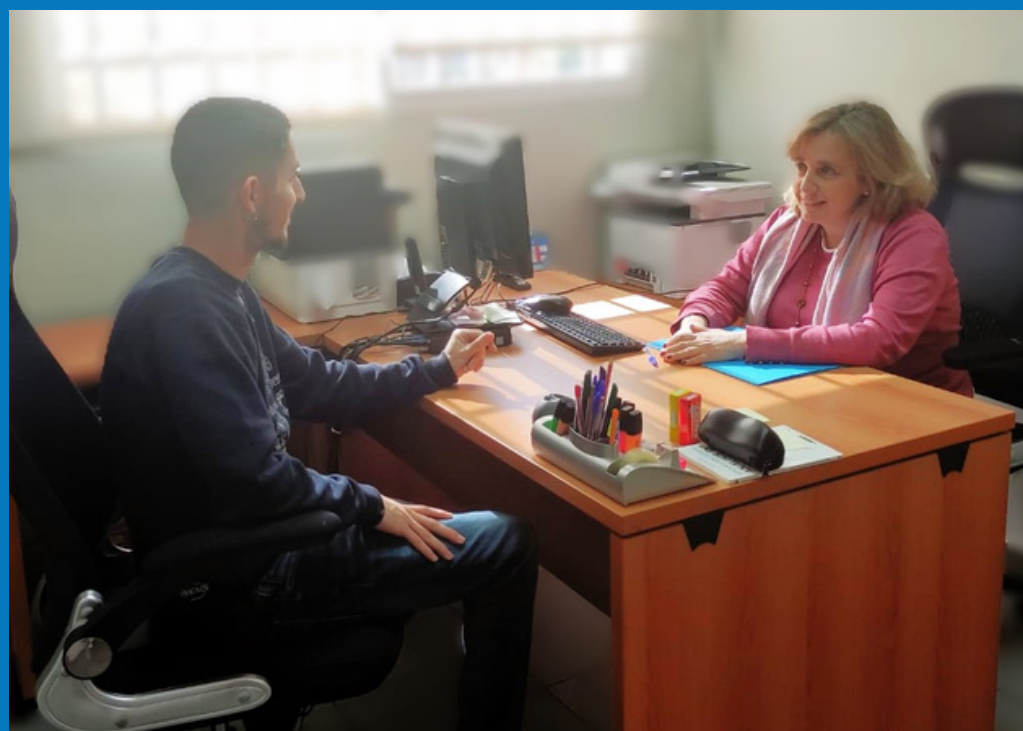
Las actividades formativas, que realizan los profesionales de los CAF, permiten que se traslade a la ciudadanía, de forma amplia y efectiva, pautas y asesoramiento sobre la forma de prevenir o actuar en las distintas situaciones que se producen actualmente en el seno familiar.

380

**ACTIVIDADES
FORMATIVAS
REALIZADAS EN 2023**



APOYAMOS EL BIENESTAR DE LA FAMILIA, EN CUALQUIERA DE SUS CICLOS VITALES, FAVORECIENDO LA CONVIVENCIA Y LAS RELACIONES ENTRE SUS MIEMBROS



**FACILITAMOS EL DIÁLOGO,
LA MEDIACIÓN Y LA
RESOLUCIÓN DE
CONFLICTOS.**

**TRABAJAMOS EN
COORDINACIÓN CON LAS
INSTITUCIONES PARA UNA
INTERVENCIÓN MÁS
EFECTIVA E INTEGRAL**

Difundir y dar a conocer los servicios de mediación es uno de nuestros objetivos para conseguir que la mediación sea, realmente, una opción presente en todas las familias como forma de gestión de sus conflictos.

Los Servicios de Mediación Familiar de APROME, ofrecen una alternativa de resolución de los conflictos a las familias, evitando el deterioro de las relaciones familiares y favoreciendo la convivencia, autonomía y bienestar de sus miembros.

2.000 SESIONES DESARROLLADAS EN
PROCESOS DE MEDIACIÓN

La intervención mediadora es utilizada en diferentes servicios, como un proceso útil, conveniente y necesario para devolver a los progenitores su responsabilidad en la toma de decisiones y lograr soluciones en el conflicto interparental.

1.900 INTERMEDIACIONES

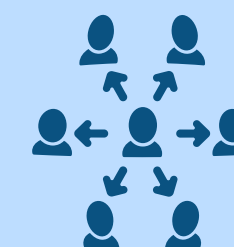


850 ACUERDOS
ALCANZADOS

Es necesario que las diferentes instituciones, públicas o privadas trabajen de forma conjunta, con la finalidad de poder realizar una intervención más eficiente con las distintas personas usuarias, por lo cual en APROME consideramos que la coordinación con los diferentes recursos es un elemento esencial que ayuda a promover un trabajo más integro y completo con los familiares, así como favorece que las y los profesionales obtengan una visión más completa de las situaciones a abordar.

EN 2023 HEMOS REALIZADO

39.400



**COORDINACIONES CON
OTROS RECURSOS**

**INFORMES ELABORADOS
DURANTE 2023**



4.550

La gestión del conocimiento en APROME, como objetivo estratégico de la Entidad, avala la colaboración a través de convenios de prácticas con diferentes universidades tanto públicas como privadas de toda España, por lo que las y los profesionales realizan labores de tutorización del alumnado en prácticas, dirigiendo sus prácticum y enriqueciendo los conocimientos teóricos aprendidos de este alumnado en los diferentes grados y especializaciones con la formación práctica de intervención directa con familias y menores.

75

ALUMNOS/AS
DE DIFERENTES



UNIVERSIDADES HAN
REALIZADO PRÁCTICAS
EN NUESTROS CENTROS

DURANTE 2023 COLABORARON CON APROME:



UNIVERSIDAD
DE BURGOS



UNIVERSIDAD
COMPLUTENSE
MADRID



Universidad Europea
Miguel de Cervantes



universidad
de león



UNIVERSIDAD
DE SALAMANCA

unir

UNIVERSIDAD
INTERNACIONAL
DE LA RIOJA



UNIVERSITAT
DE VALÈNCIA



Universidad
de Valladolid

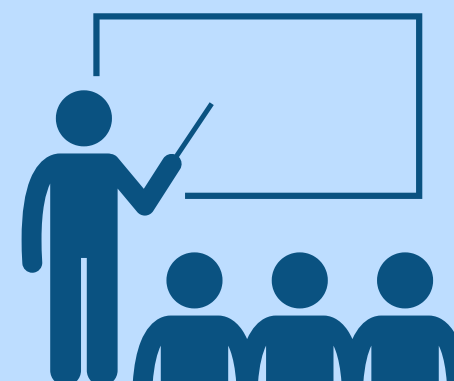
APROME considera fundamental una intervención actualizada, que ofrezca respuestas eficientes, atendiendo a las características evolutivas de la sociedad y las familias, motivo por el cual desde la Asociación promovemos la formación, investigación y reciclaje de nuestros/as técnicos. Participamos en octubre en el 42.º Congreso Nacional de Terapia Familiar Sistémica con dos *posters* científicos y tres comunicaciones.

LOS PROFESIONALES DE
APROME HAN RECIBIDO

80

ACTIVIDADES
FORMATIVAS

ENCAMINADAS A LA ACTUALIZACIÓN Y AMPLIACIÓN
DE SUS CONOCIMIENTOS



GESTIÓN DEL
CONOCIMIENTO:
FORMACIÓN,
INVESTIGACIÓN,
ENSEÑANZA Y
PEDAGOGÍA;
PILARES PARA UN
FUTURO PROMETEDOR



**GESTIÓN DEL
CONOCIMIENTO:
FORMACIÓN,
INVESTIGACIÓN,
ENSEÑANZA Y
PEDAGOGÍA;
PILARES PARA UN
FUTURO PROMETEDOR**

En base a los conocimientos adquiridos durante estos 30 años, en APROME. durante 2023, hemos participado como docentes creando diferentes formaciones dirigidas tanto a profesionales externos a la Entidad como a personas usuarias. Este año, se han creado talleres, cursos, convenciones, se ha participado en congresos nacionales, en formaciones universitarias... con el objetivo de trasladar nuestra experiencia a distintos colectivos profesionales externos a la entidades del ámbito educativo, jurídico y social), y también al alumnado de estudios superiores de varias Universidades. En el mismo sentido de compromiso pedagógico y gestión del conocimiento, se han realizado programas y talleres dirigidos a la ciudadanía, para aportar el aprendizaje necesario en la adquisición de nuevas habilidades y competencias , las cuales puedan aplicar en distintas situaciones familiares.

**EN 2023 APROME HA
REALIZADO Y PARTICIPADO EN**

30

**ACTIVIDADES FORMATIVAS
DESTINADAS A PROFESIONALES
EXTERNOS A LA ENTIDAD**

Y

176

**TALLERES O PROGRAMAS
DIRIGIDOS A LAS FAMILIAS**



**ASISTIENDO A ESTAS
FORMACIONES MÁS DE**

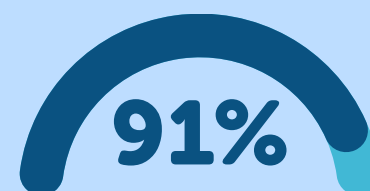
1.200

**PROFESIONALES
Y ALUMNOS/AS
Y MÁS DE**

3.500

CIUDADANOS/AS

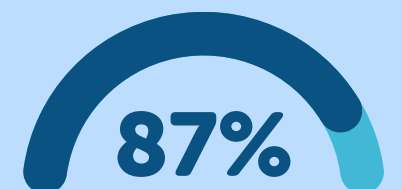
EN LAS ACTIVIDADES FORMATIVAS DE APROME, SE ENTREGARON CUESTIONARIOS DE EVALUACIÓN A LAS PERSONAS ASISTENTES, OBTENIENDO UNOS RESULTADOS PROMETEDORES



**VALORARON LA
EXPOSICIÓN
ADECUADA**



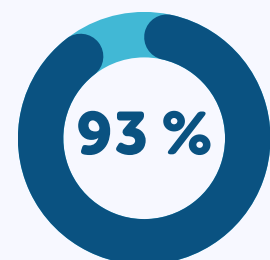
**SATISFECHAS
SUS
EXPECTATIVAS**



En APROME entendemos que lo que no se mide no existe. Evaluando la percepción que tienen las personas usuarias en cada uno de nuestros programas y servicios, nos permite comprobar el nivel de cumplimiento de nuestros objetivos, del rendimiento alcanzado y los resultados esperados, para poder tomar medidas con respecto a aspectos que necesitan nuestra atención para una mejor calidad en la intervención ofrecida.

SE HAN COMPLETADO MÁS DE

1.000
CUESTIONARIOS
DE EVALUACIÓN
DE MENORES Y ADULTOS/AS



Respecto a los **RECURSOS MATERIALES** que utilizamos en APROME (instalaciones ,juguetes, material didáctico...), un 93% los encontraron **MUY SATISFACTORIOS**

El 92% valoraron de forma **ALTAMENTE POSITIVA** el servicio que les ofreció APROME en su **GLOBALIDAD**



EN ESCALAS DE 0 AL 10
NUESTROS/AS TÉCNICOS
RECIBIERON UNA
PUNTUACIÓN MEDIA DE

9

PTOS.

TANTO EN
TRATO PERSONAL
COMO EN
PROFESIONALIDAD

90% CALIFICA
LOS PEF
COMO ESPACIOS
MUY SEGUROS



Y NOS DEDICARON ALGUNAS FRASES, MUY ESPECIALES. QUE NOS INVITAN A CONTINUAR CON MÁS FUERZA NUESTRA LABOR....

**"HEMOS CRECIDO A NIVEL
INDIVIDUAL Y FAMILIAR"**

**"Muy agradecidos por el
ACOMPAÑAMIENTO
que hemos recibido"**

**"He conseguido SUPERAR
una CRISIS FAMILIAR"**

**"MUY NECESARIA
ESTA ATENCIÓN QUE
ESPERO
QUE SE POTENCIE"**

**"Destacar profesionales que aúnan
EMPATÍA y PROFESIONALIDAD."**

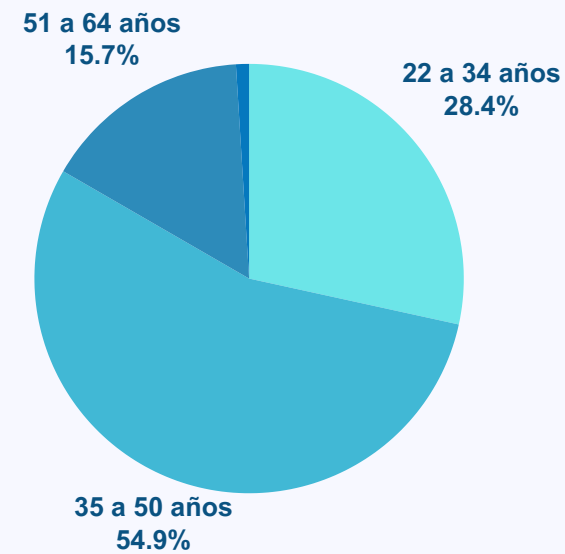
"GRACIAS!!!"



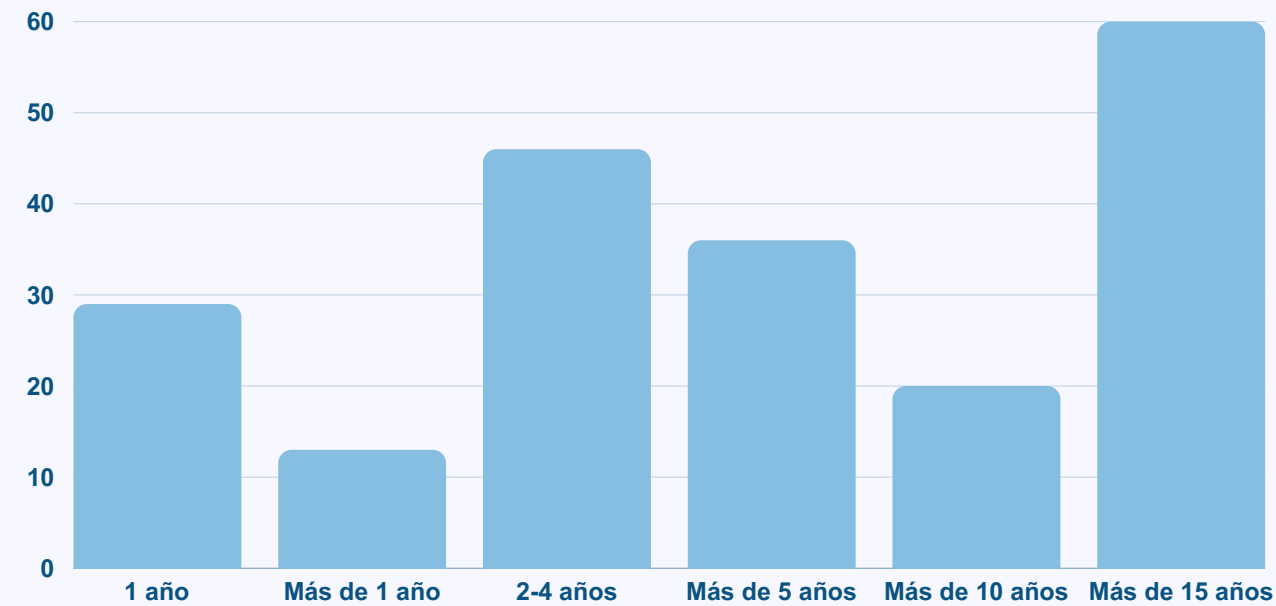
**VALORACIONES
DE NUESTRAS
PERSONAS
USUARIAS**

En APROME hemos realizado toda esta labor durante el año 2023, con un equipo humano formado por 204 profesionales, muchos de ellos con reconocido prestigio en el ámbito de la intervención y atención psicológica familiar, la mediación y la coordinación de parentalidad y una amplia experiencia en la atención a familias, donde compartimos metas comunes y promovemos entornos de trabajo de confianza y compañerismo con respeto a la dignidad, igualdad y a los derechos de cada persona.

Edad profesionales



Antigüedad profesionales



Castilla y León

91 profesionales

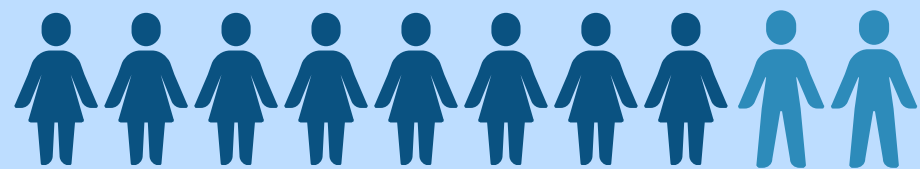
Madrid

93 profesionales

La Rioja

20 profesionales

0 20 40 60 80 100



84% Mujeres

16% Hombres

Directivos/as

5

Coordinadores/as

13

Abogados/as

14

Trabajadores/as Sociales

53

Psicólogos/as

80

Psicopedagogos/as

4

Educadores/as Sociales

18

Educadores/as

2

Administrativos/as

12

Auxiliares

3



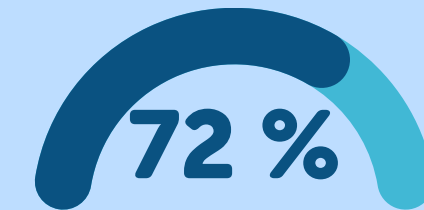
**EQUIPO
HUMANO DE
APROME**



VALORACIÓN DE NUESTROS/AS PROFESIONALES

Se realizó un análisis estratégico con encuestas de satisfacción internas y de forma anónima con la participación voluntaria del 67 % de las personas que integran APROME, donde se evaluaron múltiples aspectos de la Entidad. Los resultados arrojan una interesante visión, con un ánimo e interés centrado en ampliar la visibilidad de APROME y su labor en la sociedad, mejorando la imagen de marca de la Entidad y aumentando el sentido de pertenencia entre sus profesionales.. Se destacó el alto compromiso de los profesionales con APROME, así como el deseo de un mayor desarrollo y cualificación de los equipos técnicos y profesionales y, la necesidad de aumentar la comunicación interna en la organización.

75% SE MUESTRAN SATISFECHOS/AS CON SU TRABAJO



RECOMENDARÍAN TRABAJAR EN APROME A UN FAMILIAR O AMIGO/A

86%



EXPRESARON QUE SE SIENTEN SIEMPRE O EN MUCHAS OCASIONES **ORGULLOSOS/AS** CON SUS FUNCIONES



65% ALTAMENTE ENTUSIASMADOS /AS CON SU ACTIVIDAD LABORAL

60%



CONSIDERAN SU LABOR **DESAFIANTE** SIEMPRE , CASI SIEMPRE O EN BASTANTES MOMENTOS

APROME ha recibido este año una subvención, que ha permitido **mejorar el plan de digitalización de la Asociación** y, por tanto, sus procesos de gestión y de comunicación interna y externa (Portal del personal, herramientas de MS365...).

Dentro de este proyecto se encuentra el programa **PIVIR (PROGRAMA DE INTERVENCIÓN VIRTUAL EN EL ÁMBITO RURAL)**, pionero a nivel nacional, donde se ofrece intervención virtual a las familias. Creado por APROME difundido, impulsado e implantado en el mes de octubre para familias en situación de ruptura de pareja, con hijos/as menores que residen en localidades de menos de 30.000 habitantes.

DESDE OCTUBRE

+400
ATENCIONES A
PERSONAS
USUARIAS



122
SESIONES
REALIZADAS



+ de 5.800
COORDINACIONES Y
ACTIVIDADES DE DIFUSIÓN

MODALIDADES DE INTERVENCIÓN → DEPENDIENDO DE LA DEMANDA

- Individual
- Conjunta
- Con los menores
- Con subsistemas familiares
- Con el grupo familiar: ambos progenitores → LO IDEAL

METODOLOGIA :

Intervenciones telefónicas



Entrevistas telemáticas



Talleres formativos online



conectAprome



conectAprome



te informamos

Teléfono PIVIR:
672 009 161

También puedes contactar en:
conectaprome@aprome.org

FUNCIONES DE LA APLICACIÓN WEB

Se puede acceder desde diferentes dispositivos:

- ❖ Smartphone
- ❖ Tablet
- ❖ Ordenador personal



Supervisada por un profesional de PIVIR

DISPONE DE:

- AGENDA PARENTAL
- CHAT PARENTAL
- RESERVAR Y PEDIR CITAS ONLINE.....



**MEJORAS Y
PROYECTOS
INNOVADORES:**

PIVIR

conectAprome



**MÁS MEJORAS Y PROYECTOS INNOVADORES:
COMPROMETIDOS/AS CON UN FUTURO SOSTENIBLE EN NUESTROS PROYECTOS APLICAMOS: PAPEL 0, RECICLAJE Y AHORRO ENERGÉTICO**



LA RIOJA:

- **APERTURA NUEVO PUNTO DE ENCUENTRO FAMILIAR EN HARO**
- **DESARROLLO E IMPLANTACIÓN NUEVOS PROGRAMAS ADAPTADOS A LA DEMANDA**
- **PREVENCIÓN DE VIOLENCIA: FAMILIA, AULAS, REDES**
- **TRABAJO DEL ENVEJECIMIENTO ACTIVO**
- **PROGRAMA "ENCAJANDO PARA AVANZAR" (MODALIDAD INDIVIDUAL Y GRUPAL)**
- **TALLERES DE GESTIÓN EMOCIONAL CON MENORES (FAMILIA Y VIOLENCIA)**
- **FORMACIÓN A PROFESIONALES SOBRE ATENCIÓN A FAMILIAS EN CONTEXTO DE VIOLENCIA DE GÉNERO**



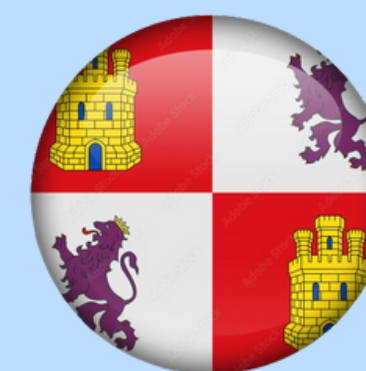
COMUNIDAD DE MADRID:

- **IMPLANTACIÓN DE SERVICIO DE "TALLERES DE BUEN TRATO" DIRIGIDOS A NNA EN SITUACIONES DE VIOLENCIA CON PERSPECTIVA DE GÉNERO**
- **IMPLANTACIÓN DEL SISTEMA DE EVALUACIÓN CONTINUA**
- **DESARROLLO DEL SISTEMA DE INFORMACIÓN (DISEÑO DE RECOGIDA DE DATOS)**
- **IMPLANTACIÓN DE NUEVOS PROGRAMAS DESARROLLADOS EN LOS CAF**
- **CREACIÓN DE COMISIONES POR PROFESIONALES PARA EVALUAR EL DESEMPEÑO**
- **DESARROLLO DE LOS COMPROMISOS DE CARTAS DE SERVICIOS CAF Y PEF PARA CONTRIBUIR EN LA CALIDAD**

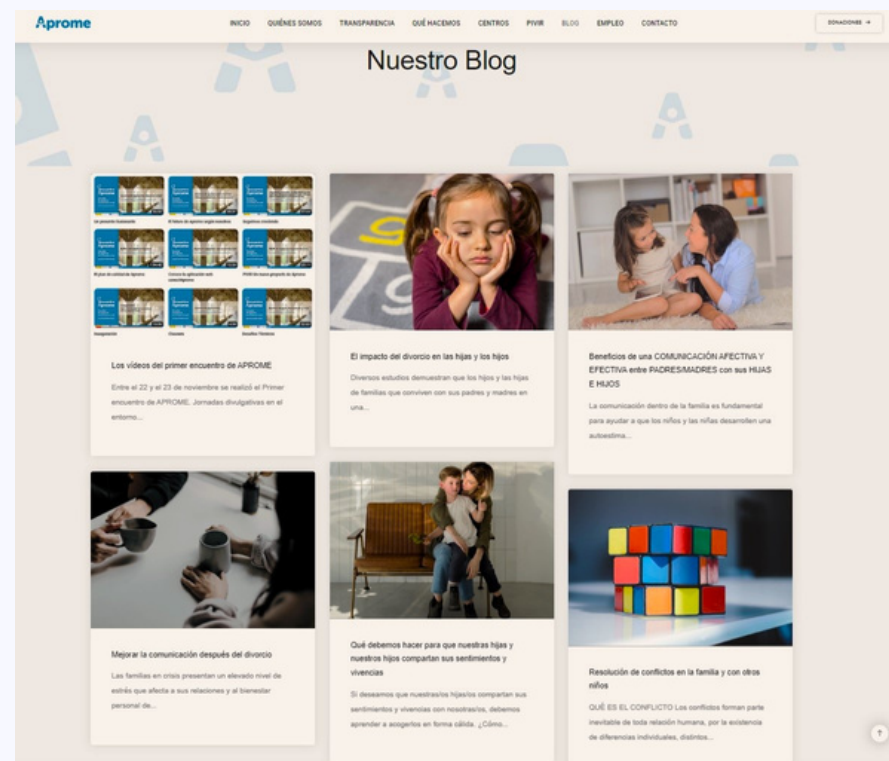


CASTILLA Y LEÓN:

- **APOYO TÉCNICO PROFESIONAL PARA EL DESARROLLO DEL PIVIR**
- **INTRODUCCIÓN DE HOJAS DE ELOGIOS Y FELICITACIONES DE LAS PERSONAS USUARIAS**
- **ORGANIZACIÓN Y GESTIÓN DE RECEPCIÓN DE NUEVOS ALUMNOS/AS DE PRÁCTICAS**
- **CREACIÓN DE NUEVAS COMISIONES PROFESIONALES: PRÁCTICAS, INVESTIGACIÓN...**
- **DIFUSIÓN Y MEJORA DE LA VISIBILIDAD: PARTICIPACIÓN EN REDES SOCIALES, JORNADAS Y TALLERES A PROFESIONALES**
- **ORGANIZACIÓN E IMPULSO DE LAS FORMACIONES DEL PROGRAMA DE INTERVENCIÓN EN ÁMBITO RURAL (PIAR)**
- **PARTICIPACIÓN DE LOS/AS PROFESIONALES EN INVESTIGACIONES, CONGRESOS Y CONVENCIONES.**
- **ACCIONES PARA IMPULSAR LA GESTIÓN DEL CONOCIMIENTO Y LA PARTICIPACIÓN DE GRUPOS DE INTERÉS**



El contenido del nuevo blog creado por APROME ha supuesto la elaboración de contenidos atractivos y prácticos con temática sobre resolución de conflictos en las familias y con otras/os niñas/os, mejorar la comunicación tras el divorcio, el impacto del divorcio sobre las hijas e hijos, los beneficios sobre la comunicación afectiva y efectiva entre padres/madres e hijas/os, entre otros.



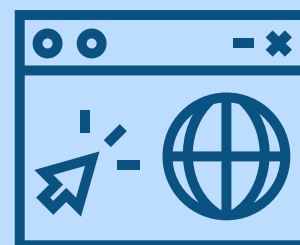
Nuestra presencia en LinkedIn ha aumentado en los últimos meses del año un **178 %**. Aumentando el número de visualizaciones entre septiembre y octubre más de un **137 %**.

En Instagram, nuestra presencia también ha ido en aumento, en las interacciones con el contenido creció en estos últimos meses un **179 %**. El número de seguidores aumentó casi un **20%** sólo durante el mes de octubre.

Nuestra incursión en You Tube ha sido todo un éxito, los primeros 10 videos publicados han obtenido **1.159 visualizaciones**.

Además, APROME ha participado en diferentes medios de comunicación locales y nacionales para difundir sus servicios y programas: Cadena Ser, el correo de Miranda de Ebro, el diario palentino, RTVCYL, Vive Radio...

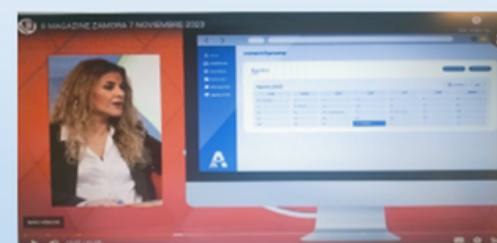
AUMENTO DE LA PRESENCIA EN LINKEDIN UN 178% Y EN Nº DE VISUALIZACIONES UN 137%



YOU TUBE
1.159
VISUALIZACIONES
INSTAGRAM
20% + DE SEGUIDORES
179% + INTERACCIONES



RTV CASTILLA Y LEON Y TV ZAMORA **CONGRESO DE TERAPIA FAMILIAR SISTEMICA EN VALENCIA**



VIVE RADIO VALLADOLID



PERIÓDICO LA GACETA SALAMANCA



MEJORA DE LA VISIBILIDAD DE APROME: AUMENTO DE LA DIFUSIÓN, PRESENCIA EN REDES SOCIALES Y MEDIOS DE COMUNICACIÓN

@redesaprome



I ENCUENTRO APROME

Presentación del Plan de Digitalización de APROME y del Proyecto Innovador de Intervención en el Ámbito Rural (PIVIR)



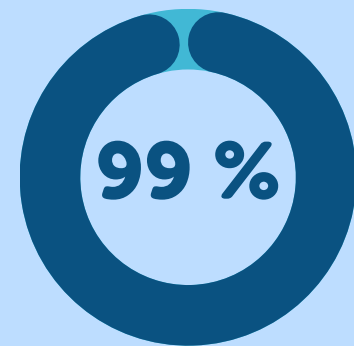
Los días 22 y 23 de noviembre de 2023 se celebró el Primer encuentro de APROME, titulado “Jornadas divulgativas en el entorno rural”, en la localidad palentina de Carrión de los Condes.

Con el lema «APROME sigue creciendo. Juntos/as somos más», se compartieron experiencias, se escucharon propuestas y se plantearon mejoras y retos futuros

Las Jornadas fueron inauguradas por la presidenta de la Diputación de Palencia, el alcalde de Carrión de los Condes y el Padre Ángel ,donde asistieron más de 80 profesionales.



Para mejorar el autoconocimiento de APROME y contextualizar su situación actual, durante este año se ha realizado un análisis estratégico, donde se aplicaron cuestionarios evaluativos anónimos en las tres comunidades autónomas a varios grupos de interés externos con los que trabajamos, participando profesionales pertenecientes a diversos ámbitos de actuación, provenientes de entidades, instituciones y organismos tanto del ámbito público como del privado, alumnado y docentes de diferentes universidades, colegios, centros de salud, profesionales del ámbito jurídico, sanitario y psicosocial donde se obtuvieron los siguientes resultados muy significativos:



**CONSIDERAN A
APROME UNA ENTIDAD
ÚTIL
PARA LA CIUDADANÍA**

**60%
CONOCE APROME
DESDE HACE MÁS DE
10 AÑOS**



**83% VALORÓ CON MÁS DE 8 PUNTOS,
EL GRADO DE SATISFACCIÓN GLOBAL CON APROME EN UNA ESCALA DE 0-10
OBTENIENDO UNA MEDIA DE CASI 9 PUNTOS DE SATISFACCIÓN GLOBAL**

**97% CALIFICARON COMO ALTAMENTE POSITIVAS LAS SIGUIENTES
CUALIDADES DE LOS/AS PROFESIONALES DE APROME**

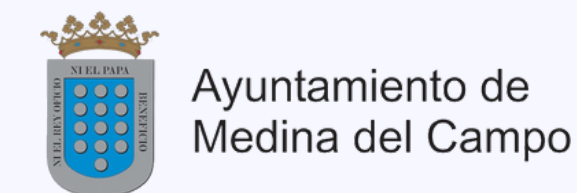
**ACCESIBILIDAD, PROFESIONALIDAD, CERCANÍA, EMPATÍA, RESPETO,
EXPERIENCIA, COLABORACIÓN, FORMACIÓN E INTERÉS**



**VALORACIÓN DE
GRUPOS DE
INTERÉS EXTERNOS**



**AGRADECEMOS A
LAS SIGUIENTES
ENTIDADES
SU COLABORACIÓN
Y APOYO PARA
PODER EJERCER
NUESTRA LABOR**



Aprome



www.aprome.org



conectaprome.org



@RedesAprome



@redesaprome



YouTube

@Apromeyoutube



[Aprome](https://www.linkedin.com/company/aprome)

**NUESTRA META
PARA 2024:
MEJORAR LA
CALIDAD EN LOS
PROCESOS DE
ATENCIÓN A LAS
FAMILIAS**